

# BELASTNINGSSKYLT PALLSTÄLL

ENLIGT SS-EN15512

Leveransdatum:

Projekt ref:

Utrustning levererad av:

**BRÄNNEHYLTE**  
**LAGERSYSTEM**

Telefon nr: 0370-827 00 Webb: www.bhc.nu E-post: info@bhc.nu



Genomför regelbundna kontroller för att säkerställa att:

- \* Ingående komponenter används på ett korrekt sätt.
- \* Tillåten maxbelastning inte överskrids.
- \* Inga skador uppstått på grund av felaktig hantering, eller omdisponering av lagerhållningssystemet.



RAPPORTERA ALLA SKADOR TILL DEN PERSON SOM ANSVARAR FÖR LAGERHÅLLNINGSSYSTEMET.



Vid omdisponering/ombyggnad eller flytt av lagerhållningssystemet SKALL leverantören kontaktas.



KLÄTTRA INTE I LAGERHÅLLNINGSSYSTEMET.





För skötsel/användning se: SS-EN15635 Stationära lagerhållningssystem i stål – Montage, drift och underhåll av lagerhållningssystem.



Vid frågor: Kontakta ALLTID leverantören.

## BELASTNINGSTABELL BÄRBALKAR\*

	Balklängd (mm)	BÄRBALKAR	
		C90	C120
 Z 105	950	3150kg	3400kg
	1200	3000kg	3200kg
	1850	2900kg	3000kg
	2300	2500kg	2750kg
	2750	2100kg	2330kg
 Z 130	1850	4000kg	4500kg
	2300	3700kg	4000kg
	2750	3400kg	3750kg
	3000	3100kg	3480kg
	3300	2800kg	3150kg
	3600	2570kg	2900kg

\* Avser utbredd last per bärbalkspar.

## MAX. SEKTIONSBELASTNING FÖR GAVEL C120\*

Avstånd bärplan (mm)	Balk Z105	Balk Z130
500	17250kg	18000kg
1000	17250kg	17750kg
1500	15100kg	16550kg
2000	12650kg	15100kg
2500	10250kg	13350kg

\* Balklängd upp till och med 2750 mm och minst 5 balkpar.

## MAX. SEKTIONSBELASTNING FÖR GAVEL C90-12\*

Avstånd bärplan (mm)	Balk Z105	Balk Z130
500	12000kg	12200kg
1000	12000kg	12200kg
1500	10700kg	11000kg
2000	9100kg	10100kg
2500	7400kg	8650kg
3000	5600kg	7050kg

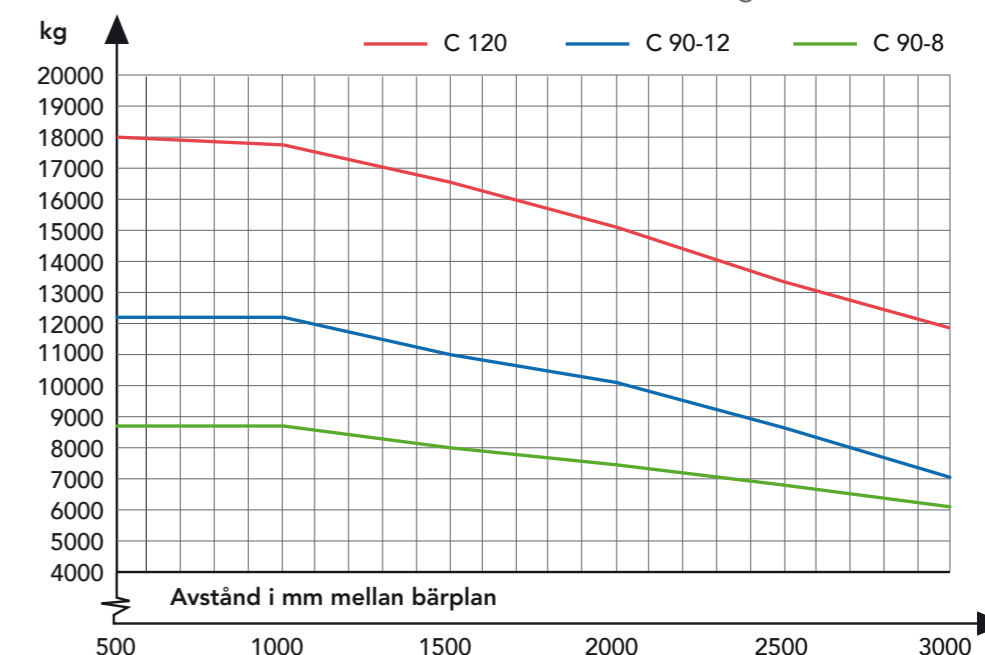
\* Balklängd upp till och med 2750 mm och minst 4 balkpar.

## MAX. SEKTIONSBELASTNING FÖR GAVEL C90-8\*

Avstånd bärplan (mm)	Balk Z105	Balk Z130
500	8150kg	8700kg
1000	8150kg	8700kg
1500	7850kg	8000kg
2000	7250kg	7450kg
2500	6550kg	6800kg
3000	5750kg	6100kg

\* Balklängd upp till och med 2750 mm och minst 2 balkpar.

## BELASTNINGSDIAGRAM Tillåten sektionlast för gavel\*



\* Alla belastningsangivelser utgår från montage på gjutet betonggolv och med minst 4 sektioner.

